

促進民間參與桃園市中壢地區  
污水下水道系統建設  
興建、營運、移轉(BOT)計畫



桃園市政府

青埔里污水下水道工程  
用戶接管施工說明會

113年01月05日



(連結到桃園市政府  
3免2補助網頁)

CTCI | DEC  
泉鼎水務公司



# 簡報大綱

壹、工程組織

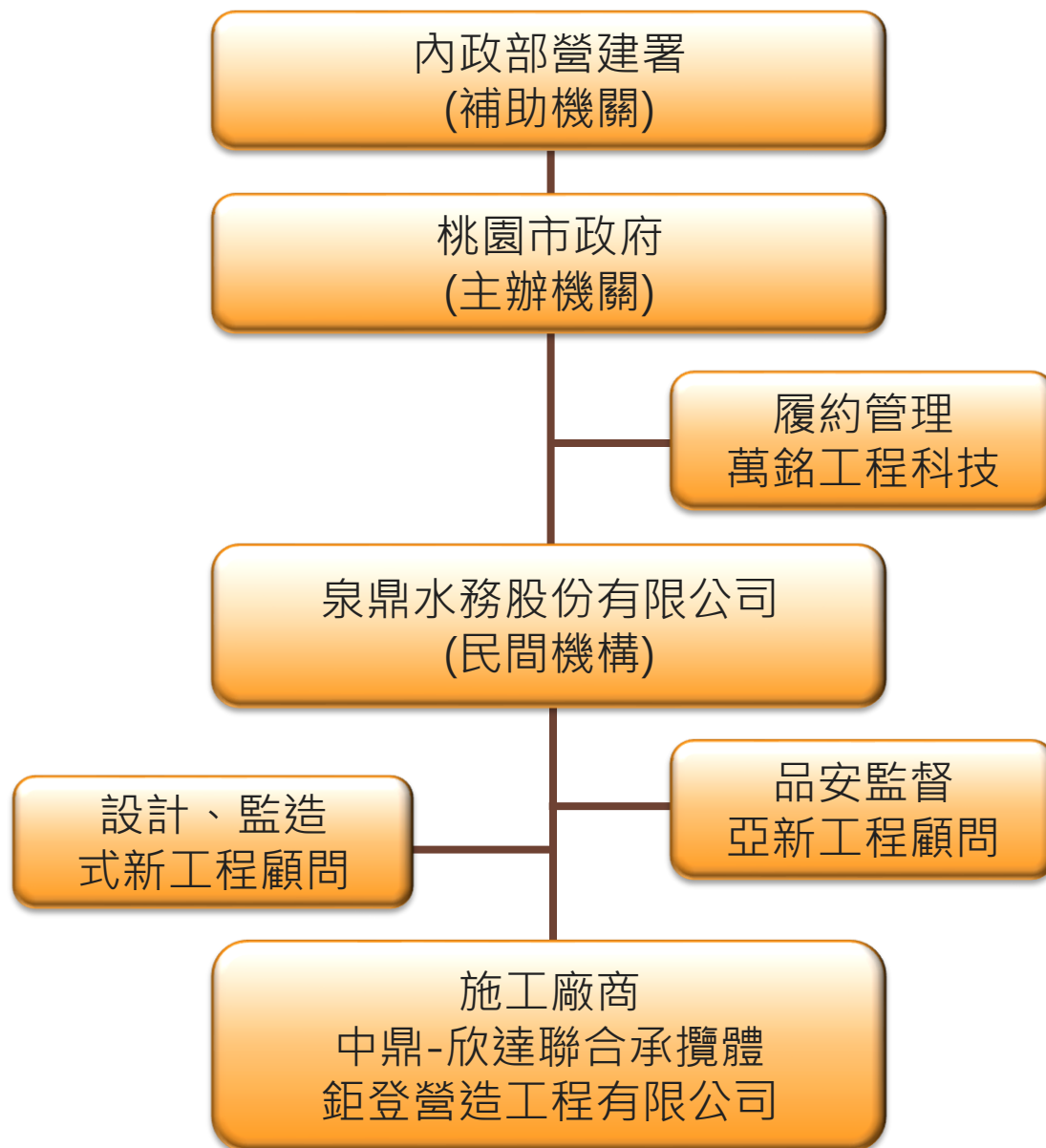
貳、興建工程內容

參、污水下水道用戶接管說明

肆、住戶配合事項

# 壹、工程組織

- 本案依「促進民間參與公共建設法」採促參方式辦理。
- 由中鼎工程股份有限公司及欣達環工股份有限公司成立泉鼎水務股份有限公司辦理規劃、設計及興建(污水處理廠、污水主幹管及分支管網、用戶接管)等事宜。





# 壹、工程組織(工程人員聯絡方式)

民間機構  
泉鼎水務股份有限公司

承辦專員：蔡徵徽  
連絡電話：03-4532458轉226

設計監造  
式新工程顧問

聯絡人：林俊銘(監造主任)  
連絡電話：03-4532458轉233

承攬廠商  
中鼎欣達聯合承攬體

聯絡人：何英震(工地主任)  
連絡電話：03-4532458轉113

施工廠商  
鉅登營造工程營造有限公司

聯絡人：羅紹齊(標案負責人)  
連絡電話：0989-015423

主要  
窗口

# 貳、興建工程內容(全計畫)

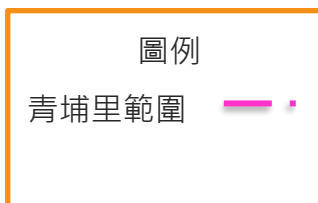
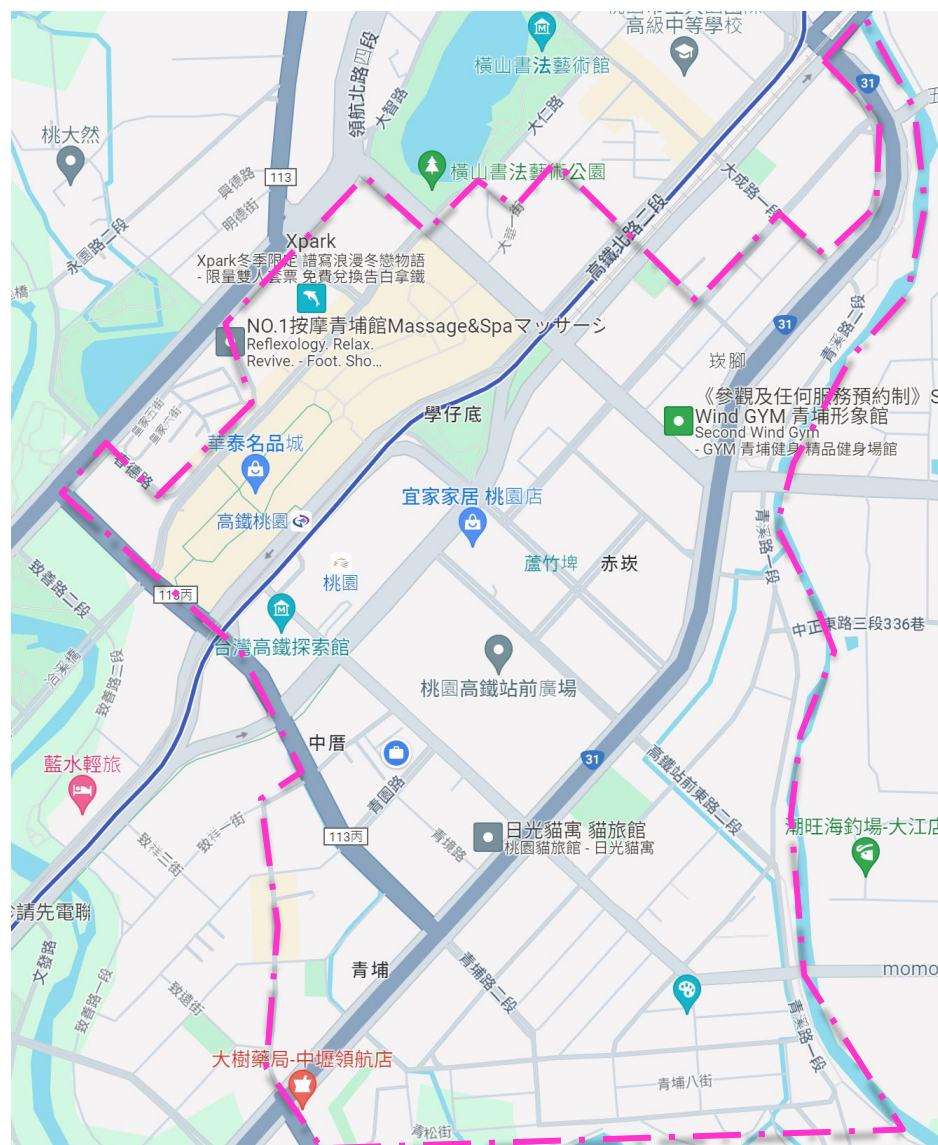
- 高鐵桃園車站特定區
- 中壢及內壢交流道附近特定區
- 中壢平鎮都市計畫
- 中壢龍岡地區都市計畫
- 總面積合計約6,017公頃



項目	規模	興建期程
污水處理廠 (水資源回收中心)	156,800 CMD	共分4期 分階段建設完成
污水下水道 公共管網	約246公里	預定18年 分階段建設完成
用戶接管	約20萬戶	預定19年 分階段建設完成



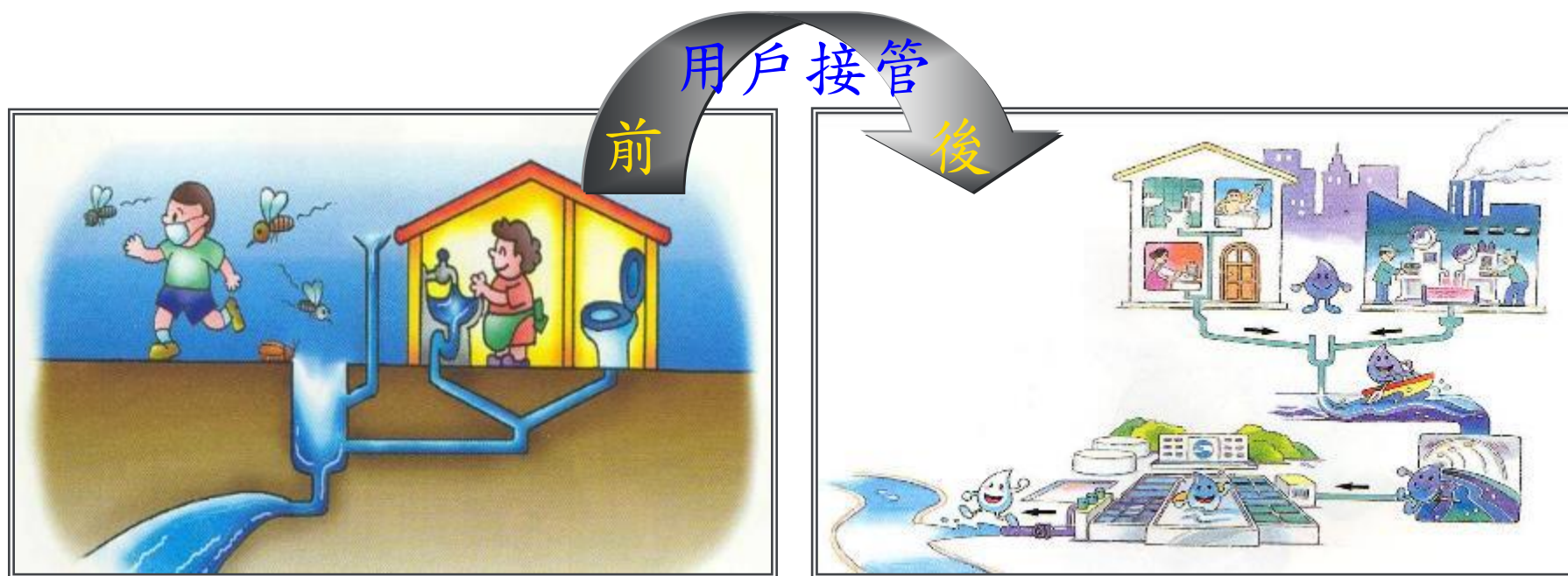
## 貳、興建工程內容(青埔里預定施工期程)



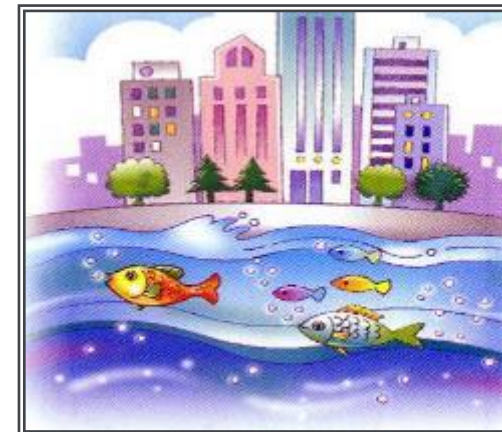
青埔里用戶接管工程預計113年

- 道路段明挖 – 113年5月
- 社區大樓(用戶接管) – 113年5月
- 後巷段明挖(用戶接管) – 113年8月

# 參、污水下水道用戶接管說明(接管前後差異)



- ☑ 減少病媒疾病發生
- ☑ 節省清理化糞池費用
- ☑ 淨化河川污染
- ☑ 提昇土地價值及生活品質





# 參、污水下水道用戶接管說明(接管前後差異)





# 參、污水下水道用戶接管說明(流程及義務)



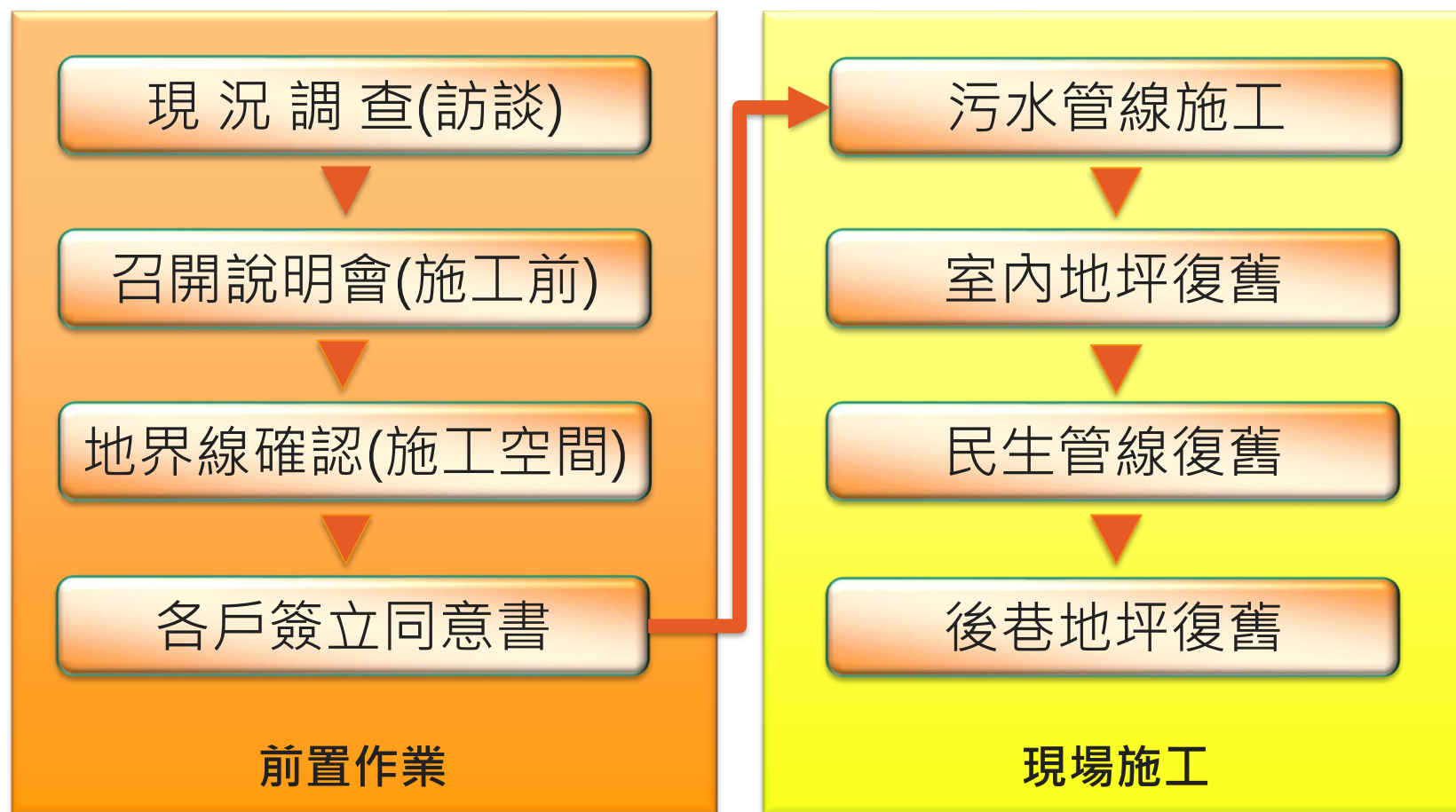
依下水道法第20條規定用戶需自費申請接管，現階段鼓勵接管期間，同意施工之住戶，市府將免費接管。

## 用戶接管工程說明會及宣導



# 參、污水下水道用戶接管說明(流程及義務)

## 一般用戶



# 參、污水下水道用戶接管說明(後巷明挖流程)



後巷空間  
增建物退縮



後巷民生管線臨遷  
(自來水、瓦斯)



後巷開挖  
污水設施埋設



化糞池打除  
接管.回填



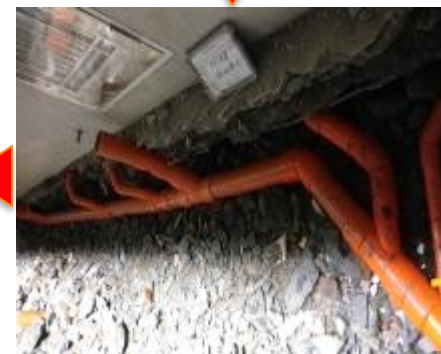
鋪設後巷  
混凝土地坪



後巷民生管線永遷  
(自來水、瓦斯)



新建  
雨水排水溝



銜接  
用戶污水管線

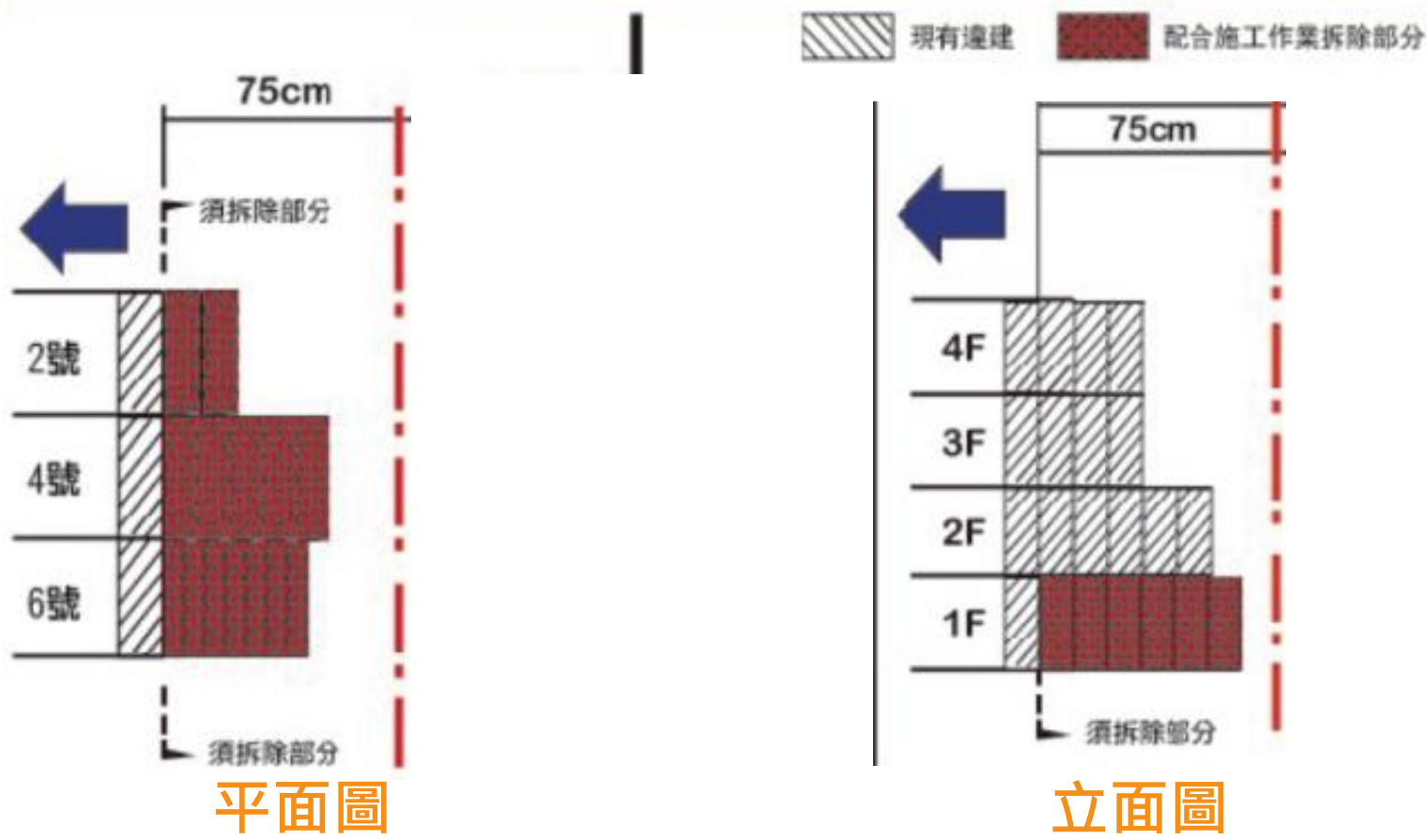
各後巷系統施工期程約為1~2個月，依後巷長短而定。每戶施工約為3~5天。



# 參、污水下水道用戶接管說明(後巷施工空間)

## 後巷施工空間(單側建物75cm)

住戶在期限內依地界線起一樓左右各退縮75公分(共150公分)範圍自拆

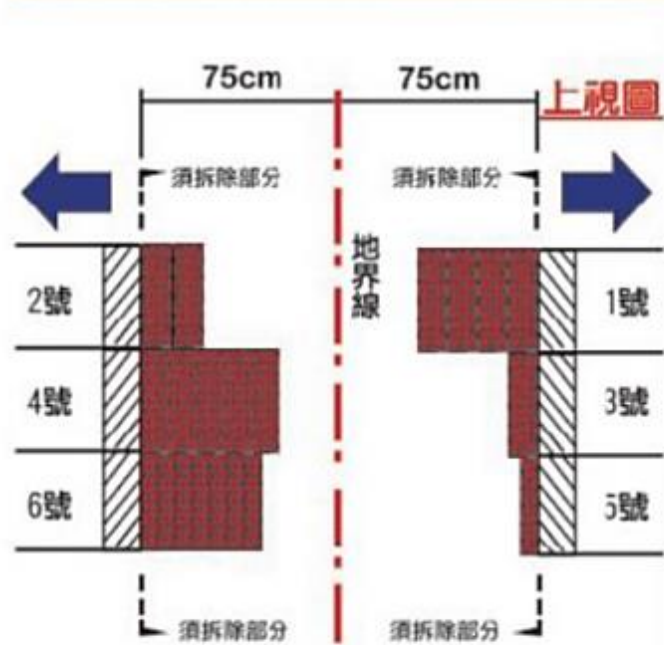




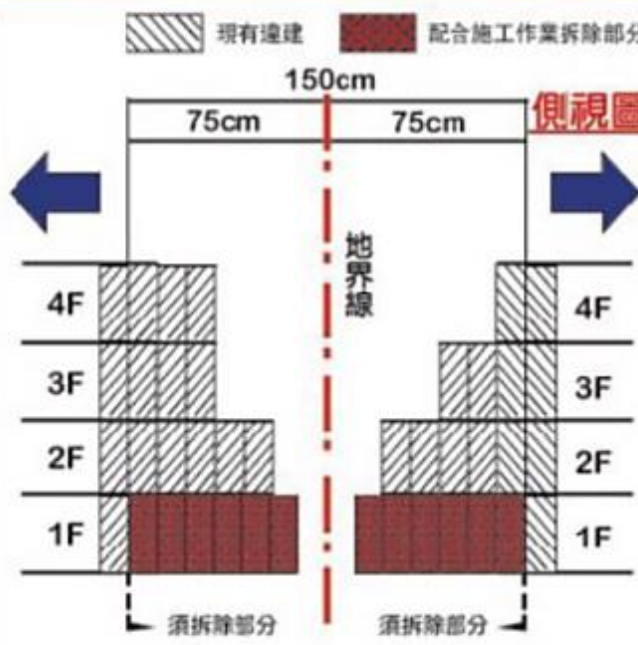
# 參、污水下水道用戶接管說明(後巷施工空間)

## 後巷施工空間(雙側建物150cm)

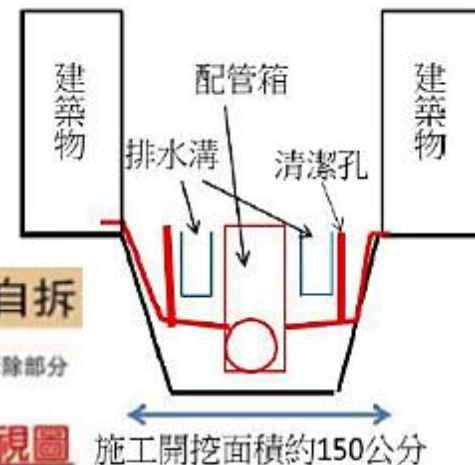
住戶在期限內依地界線起一樓左右各退縮75公分(共150公分)範圍自拆



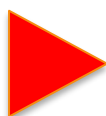
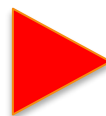
平面圖



立面圖



# 參、污水下水道用戶接管說明(增建物自拆案例)



# 參、污水下水道用戶接管說明(障礙宣導及拆除流程)

## 宣導溝通 階段

- 召開說明會(或訪談三次以上)，並加強與民眾溝通勸導自行拆除障礙，淨空施作空間(單側75公分，雙側150公分)。

## 查報階段

- 經持續溝通住戶仍不願自拆，且影響其他住戶接管權益，將通知市府區公所進行違建查報作業。

## 認定通知 階段

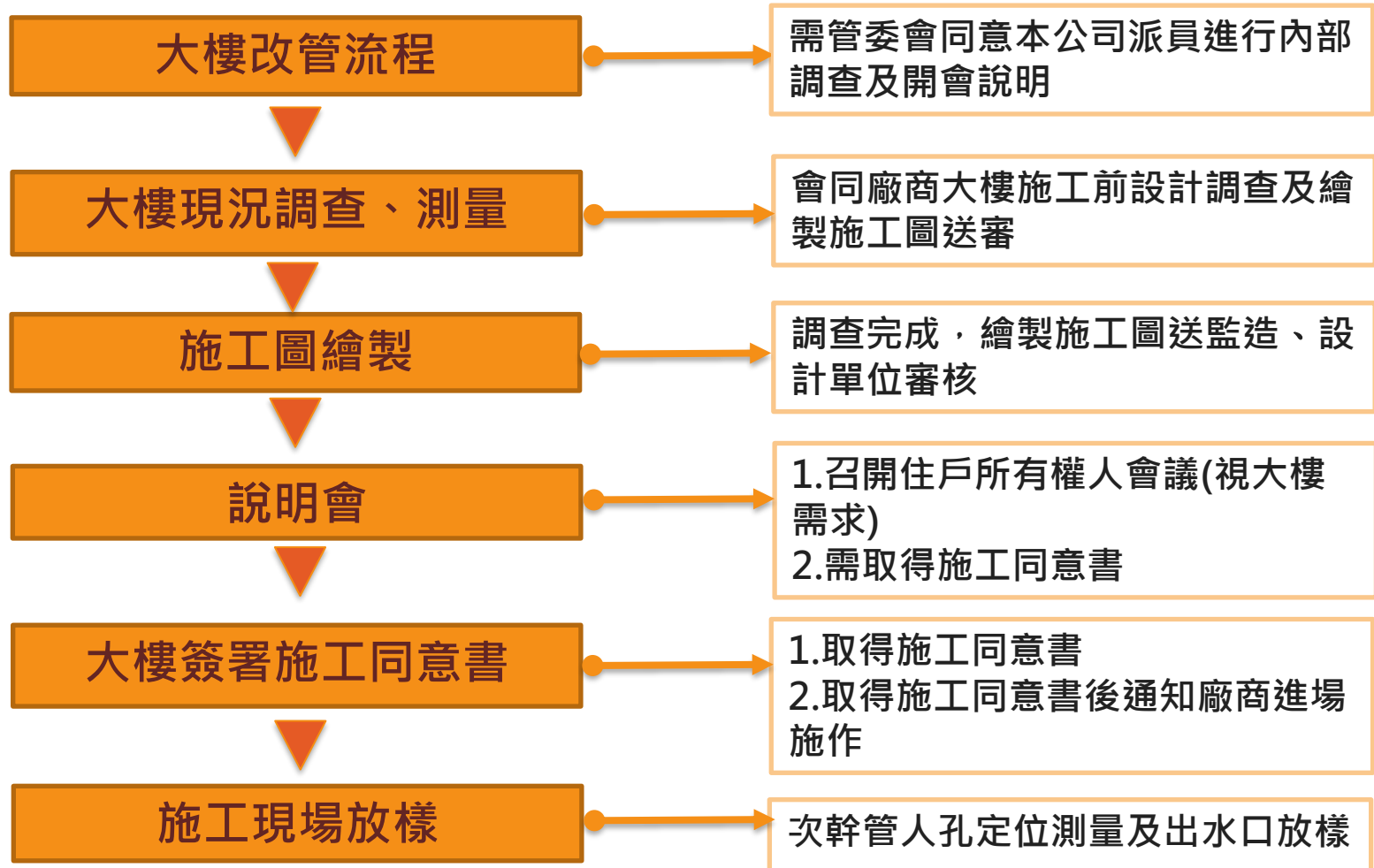
- 經本市區公所查報資料送交市府建管處進行認定及違建認定限期自拆通知，如仍未於期限內自拆則公告拆除。

## 違建拆除 階段

- 經公告限期自拆仍未於期限內完成自拆者，將安排進行違建強制拆除作業，拆除全部違建。

# 參、污水下水道用戶接管說明(流程及義務)

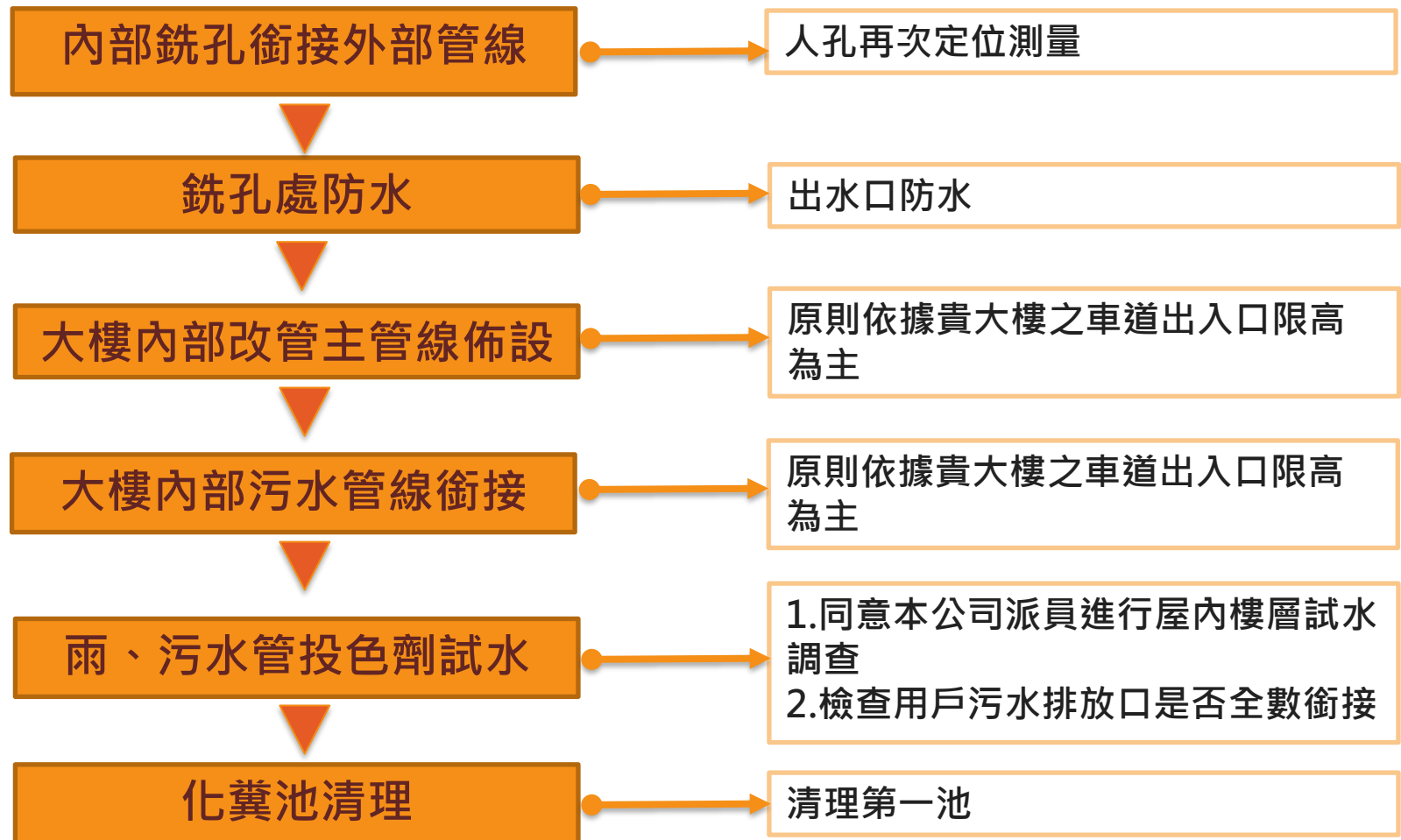
## 大樓用戶(前置作業)





# 參、污水下水道用戶接管說明(流程及義務)

## 大樓用戶(現場施工)



# 參、污水下水道用戶接管說明(大樓改管流程)



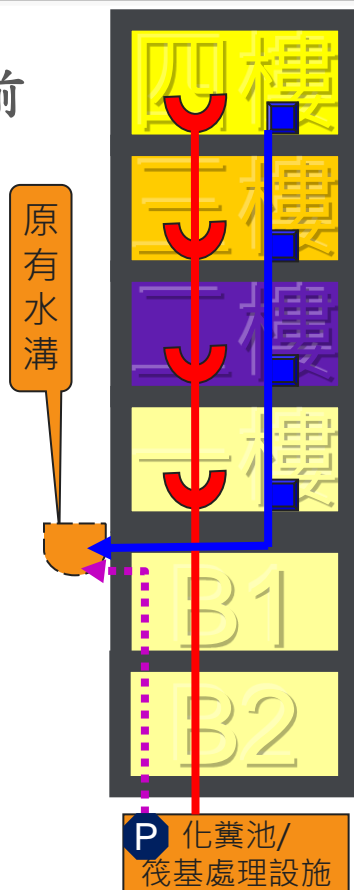
各大樓改管期程約10~30天，依各大樓管線規模及施工方式而定。

# 參、污水下水道用戶接管說明(大樓重力改管)

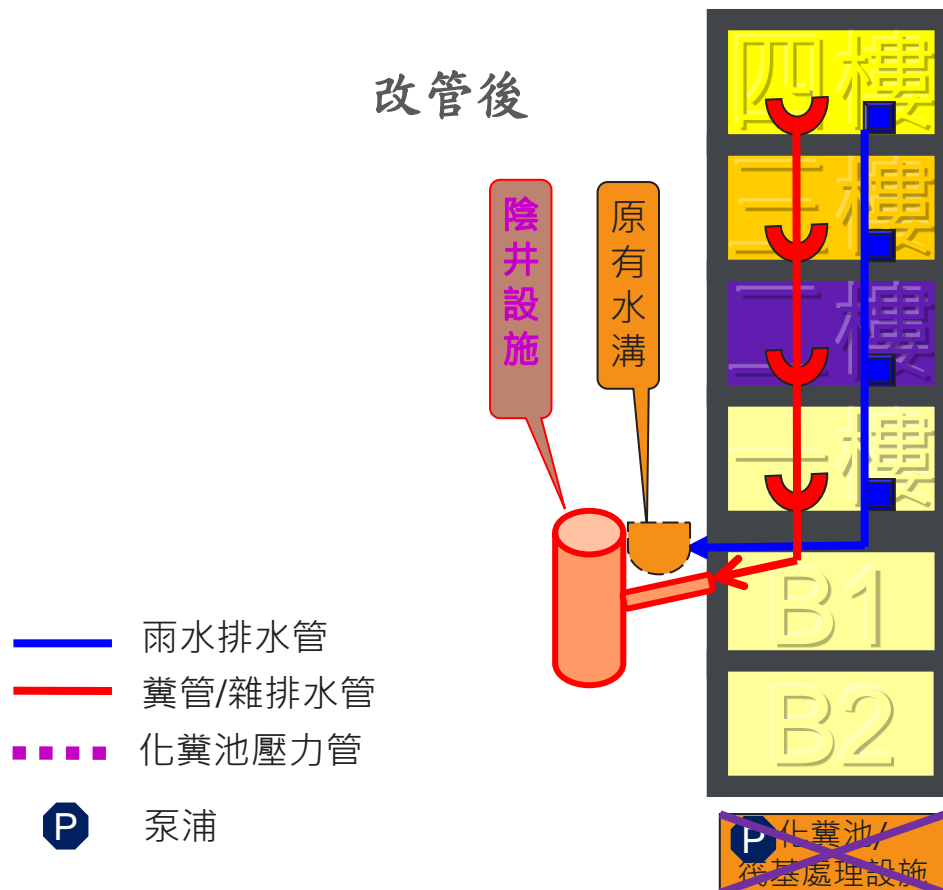
污水排放至地下室設置之化糞池或筏基式處理設備，再以泵浦壓力排放至水溝。

地下室改管匯流污水管線後，銑孔設置銜接管，以重力流排放至公共管網，原壓力泵浦可捨棄不用。

### 改管前



### 改管後

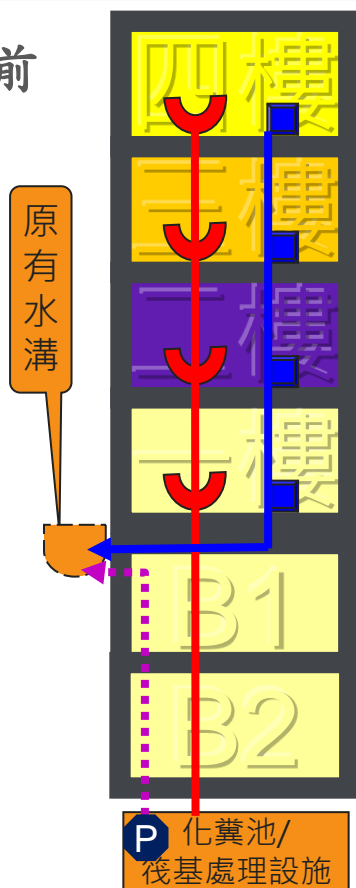


# 參、污水下水道用戶接管說明(大樓壓力改管)

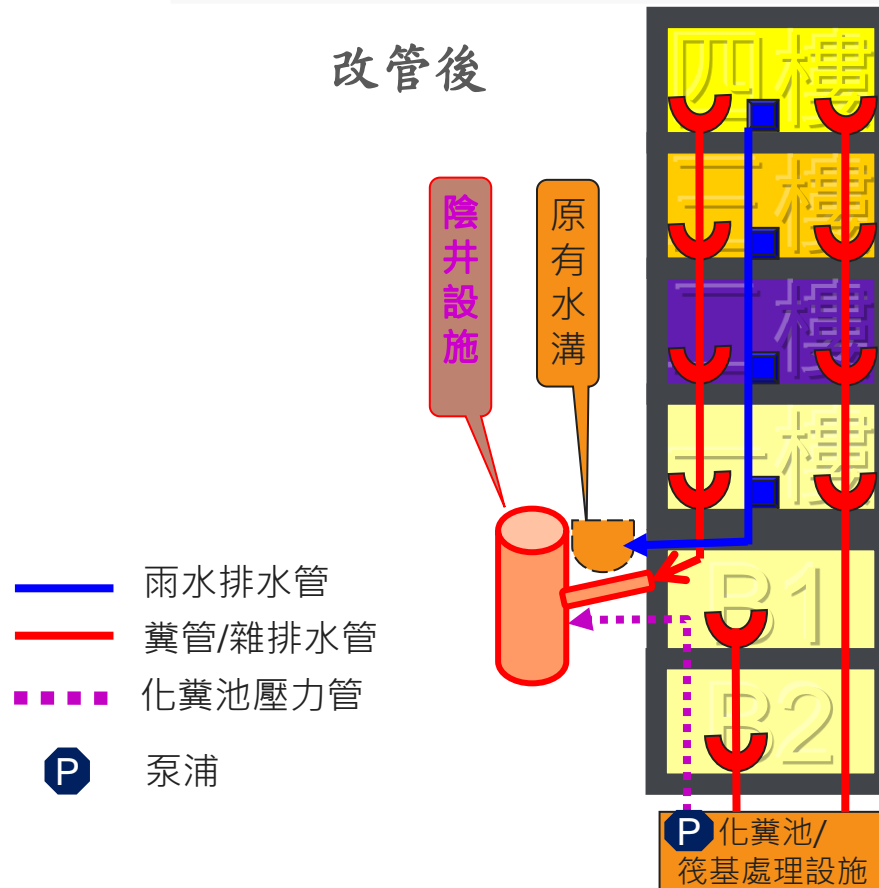
污水排放至地下室設置之化糞池或筏基式處理設備，再以泵浦壓力排放至水溝。

地下室改管匯流污水管線後，銑孔設置銜接管，一樓以上以重力流排放至公共管網系統。地下室污水依原方式自集水坑以壓力方式排放至公共管網系統。

改管前



改管後



- 雨水排水管
- 糞管/雜排水管
- - - 化糞池壓力管
- P 泵浦



# 肆、住戶配合事項

項次	作業內容	民眾配合	民間機構辦理
1	一般用戶施工空間不足	提供最小施工空間(地界線 <b>一樓</b> 退縮單側75公分、雙側150公分)	提供足夠空間後，再進行用戶接管作業
2	建物內管線呈現雨、污水混流情形	請住戶自行雇工進行雨、污水分流改管	完成雨、污水分流改管後，再進行用戶接管作業及後續化糞池打除及填平
3	施工路徑上如有抽水馬達、水塔、廚冰櫃、馬桶衛浴、裝潢建物等障礙物	請住戶自行雇工處理	有結構障礙須銑孔取得住戶同意後施作
4	非本工程施工範圍,如室內美觀進行之管線修改或地坪整修	請住戶自行雇工處理	無法提供服務
5	施工路徑上之室內地坪,如需以原樣復舊	請住戶提供地磚	地坪以PC復舊，可協助貼地磚(住戶提供地磚)
6	家用內部管線(瓦斯管、電線等)	如需改管,須請住戶自行雇工	無法提供服務
7	大樓用戶連續壁銑孔	需取得住戶同意	住戶同意後，再進行大樓改管
8	住戶排放含油脂之污水	請住戶裝設「 <b>油脂截留器</b> 」，避免油脂於管線產生皂化現象，造成管壁堵塞	進行宣導，請用戶裝設「 <b>油脂截留器</b> 」

# 肆、住戶配合事項

工作人員佩帶工作證

- 現場調查人員
- 一般用戶或大樓用戶之訪談人員
- 現場施工或協調人員



工作證範例



桃園市政府

簡報結束

**CTCI**  **DEC**  
泉 鼎 水 務 公 司