

桃園污水下水道 系統建設說明會

中壢區中央里

政府主辦機關：桃園市政府水務局

民間執行機構：泉鼎水務股份有限公司



簡報大綱

- 壹、計畫緣起
- 貳、問題改善
- 參、桃園污水下水道系統
- 肆、用戶接管
- 伍、三大好處
- 陸、施工說明
- 柒、維護管理



壹、計畫緣起



桃園市約有**88萬戶家庭**、每日約排放**44萬噸**的生活污水(約176座標準游泳池)，如果未經處理直接排入河川，將導致河水發黑、冒泡、發臭。





- 1.化糞池：沒有定期清理，散發沼氣惡臭。
- 2.增建物：造成環境陰暗、髒亂、孳生蚊、蠅、蟑螂、老鼠。
- 3.排水不良：導致積水潮濕散發陣陣霉味。



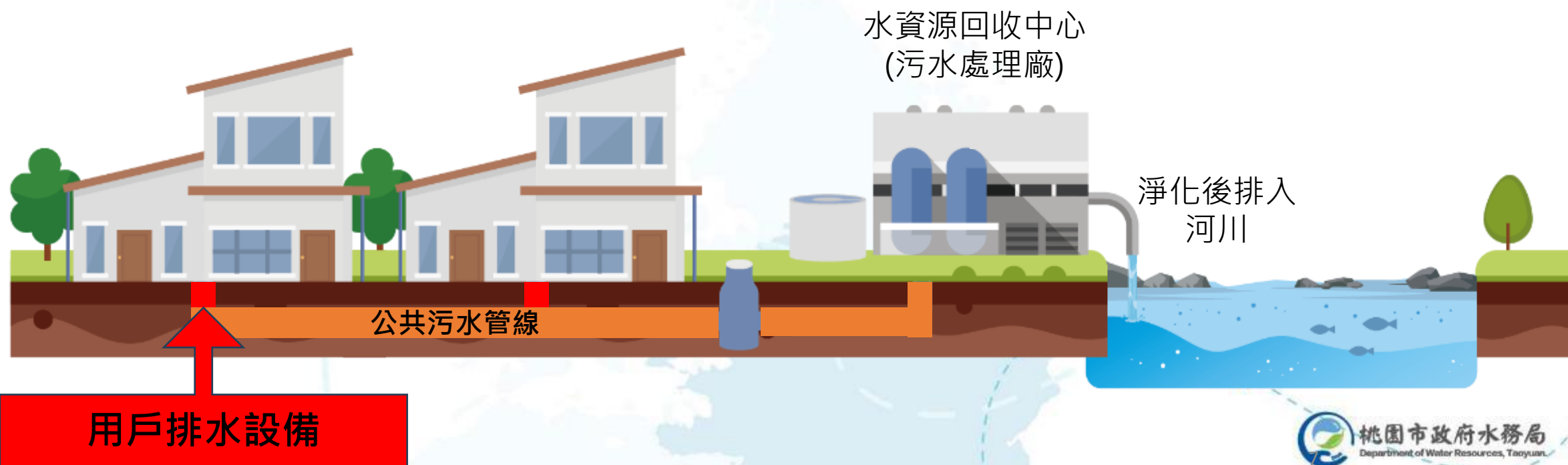


貳、問題改善

推動污水下水道系統建設，污染的河川可恢復原來的生態，後巷變得整潔明亮。

住戶每日排出的生活污水，經由密閉管線收集

從小管(家戶端的用戶管)→中管(巷道的分支管)→大管(大馬路的主幹管)輸送到水資源回收中心(污水處理廠)



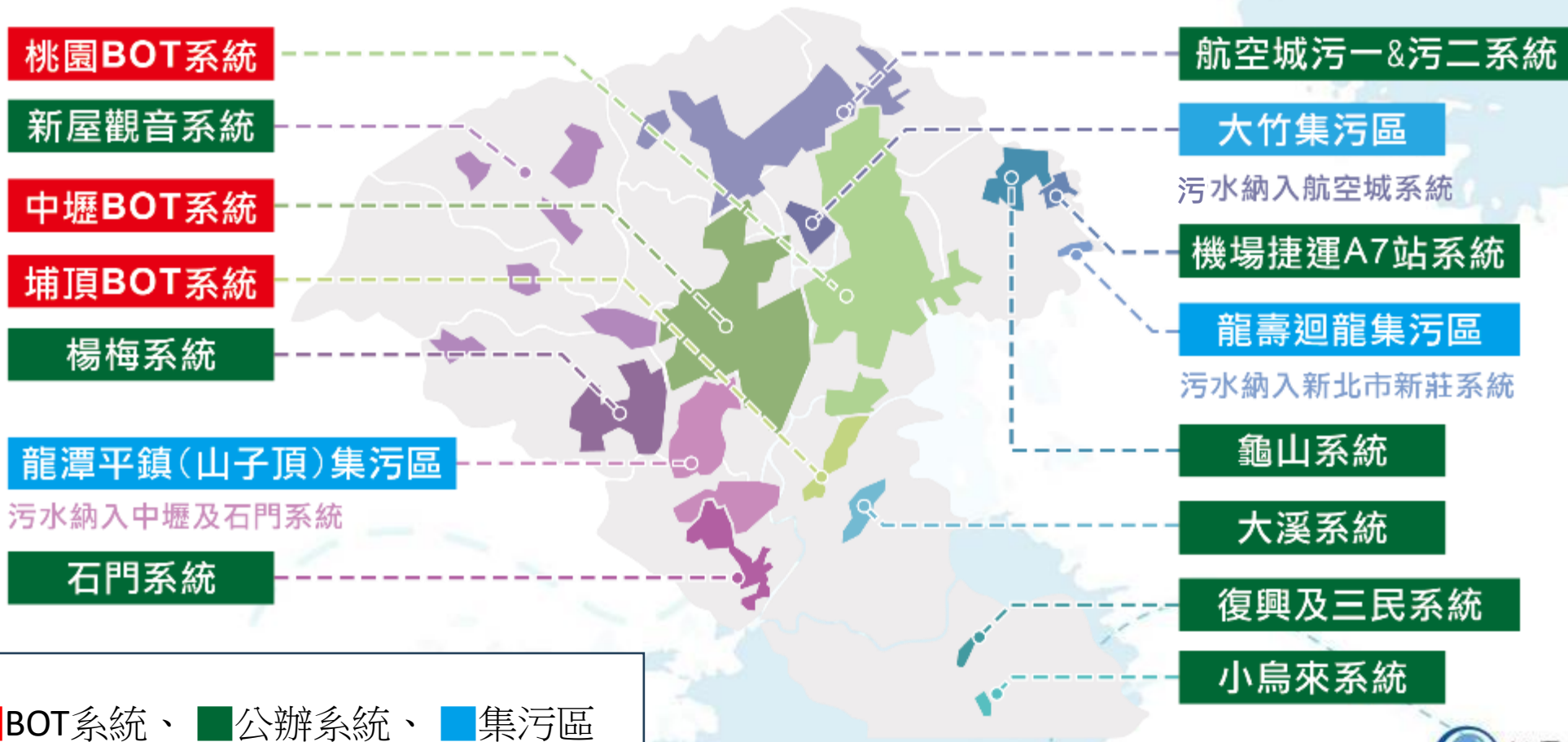


參、桃園污水 下水道系統

桃園市污水下水道系統



已規劃**12處污水下水道系統**及**3個集污區**，採**政府公辦**與**促進民間參與**等兩種方式同步推動，優先接管**都市計畫區內約66萬戶**。





肆、用戶接管



污水下水道用戶接管：分為**公寓大樓**及**透天厝**兩種類型。



公寓大樓

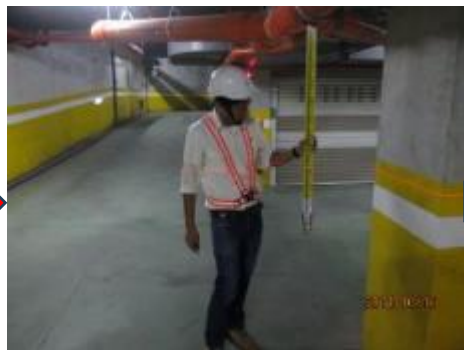


透天厝

公寓大樓接管-辦理流程



① 里民說明會



② 現況調查



③ 管委會召開住戶大會說明



④ 管委會簽署施工同意書

備註：
各大樓改管期程約25~35天，依各大樓施工規模而定。



⑦ 雨、污水管投色劑試水確認



⑥ 大樓內部改管主管線佈設



⑤ 施工現場放樣出水口放樣

公寓大樓接管類型

公寓大樓接管分為重力改管及機械改管：

- 原則皆優先採用重力改管方式，將污水管線從地下室B1天花板銜接至外面的公共污水下水道。
- 若建築物地下室有廁所、泳池等用水設施使用需求或地下室B1的管線設置淨高不足2.1公尺，污水無法藉重力排入污水下水道者，經公寓大樓管委會同意後，即採機械改管方式設置抽水馬達，將污水從化糞池抽至公共污水下水道，但住戶須自行負擔後續電費及抽水馬達維護保養事宜。



重力改管



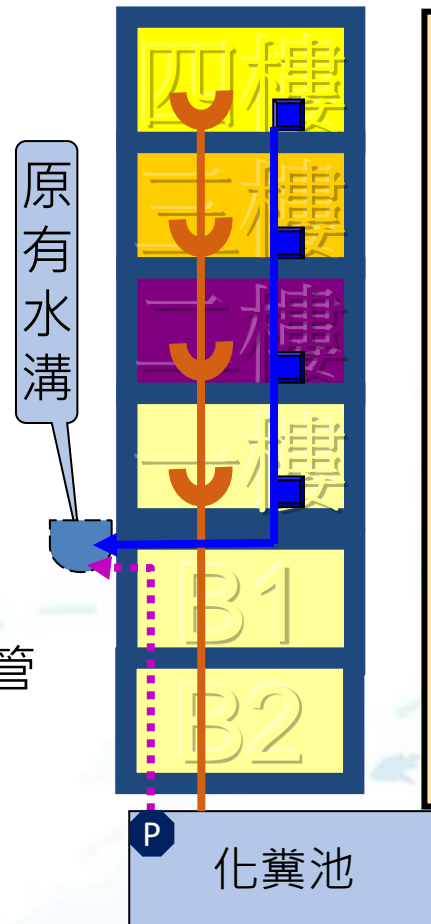
機械改管



改管前

污水直接排放至化糞池，再以抽水馬達排放至水溝，產生惡臭及耗電問題。

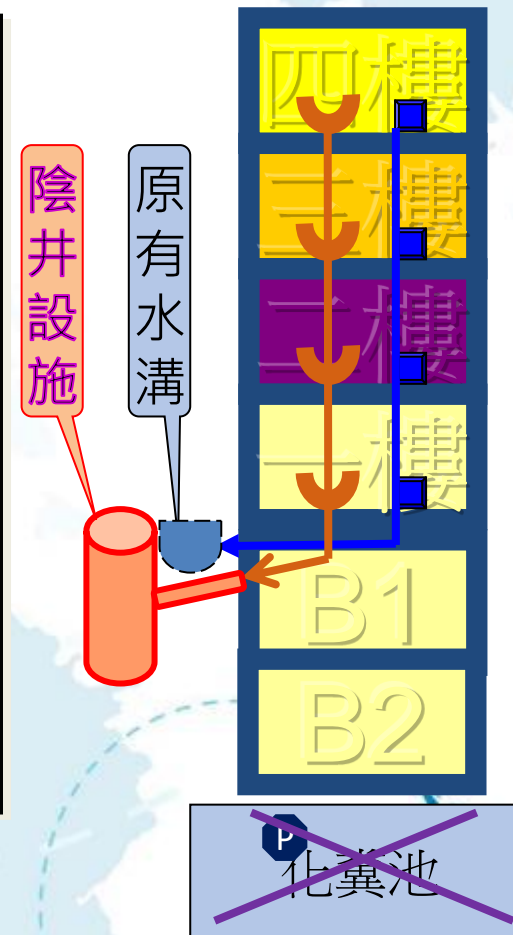
- 雨水排水管
- 糞管/雜排水管
- ... 壓力管
- Ⓟ 抽水馬達



改管後

1 重力排水

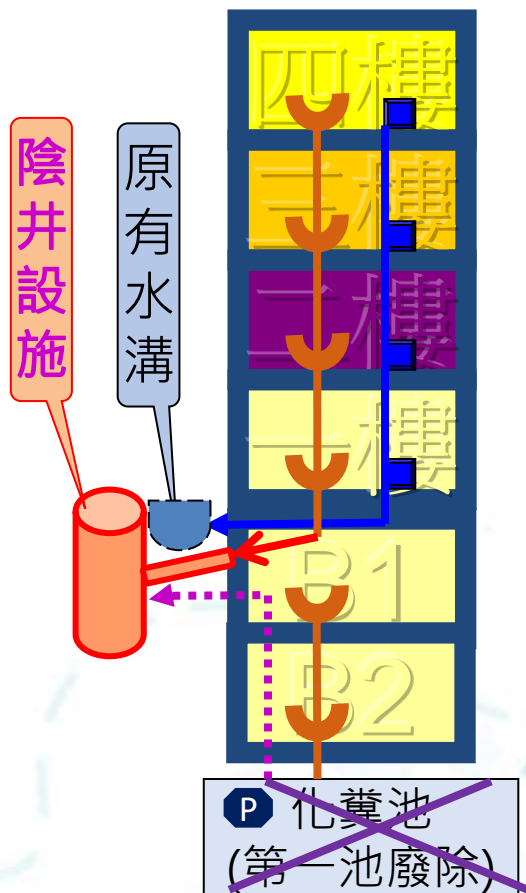
1樓以上樓層污水，藉由地下室B1頂板附掛改管，並於連續壁銑孔銜接到公共污水管線，原有抽水馬達及化糞池廢除。



改管後

2 重力+機械排水

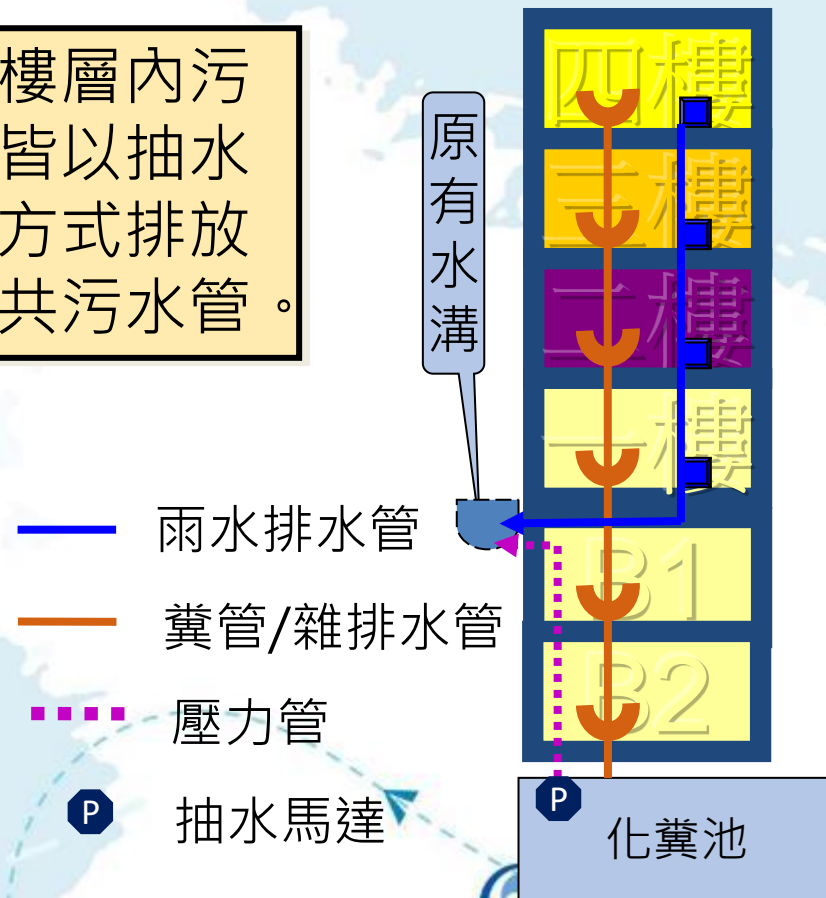
1樓以上樓層污水，藉由地下室B1頂板附掛改管，並於連續壁銑孔銜接到公共污水管線。另地下室B1以下樓層內污水設施(廁所、游泳池等)，則以抽水馬達排放至公共污水管線。



改管後

3 機械排水

所有樓層內污水，皆以抽水馬達方式排放至公共污水管。



- 雨水排水管
- 糞管/雜排水管
- - - 壓力管
- P 抽水馬達



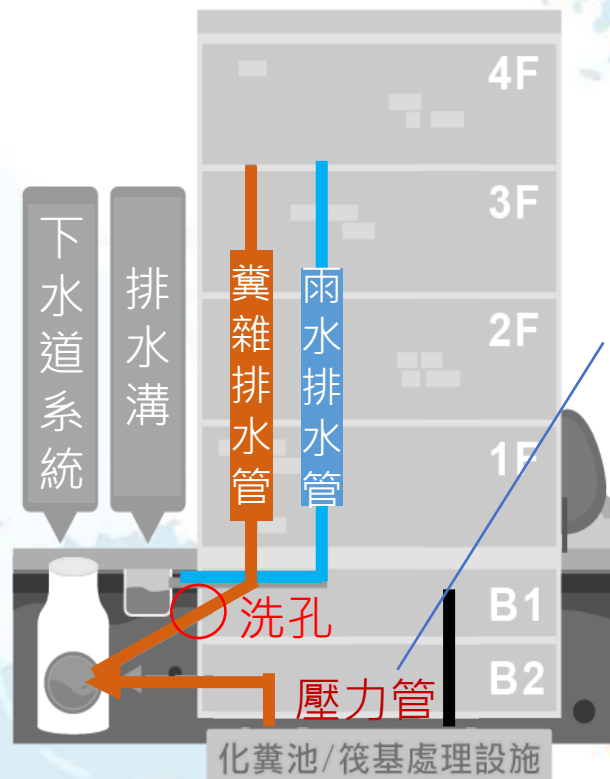
公寓大樓接管-配合事項

公寓大樓

配合項目

辦理說明

簽署施工同意書	管委會及專用範圍(如車位、倉庫、會議室)所有權人
提供施工空間	地下室頂部管線附掛空間
自行移除空間障礙物	裝潢、輕鋼架、臨時結構等
雨污水管分流	自行改管(有補助)
廢除化糞池	是



接管後化糞池將予廢除不使用，地下室若有廁所等設施使用需求，則於化糞池設置抽水馬達排放至公共污水管網

公寓大樓接管-改管前後現況比較

施工前



既有污水管線皆接入化糞池

施工中



污水管預計接出位置B1牆面洗洞

施工中



污水管穿越地下室B1牆面與公共污水下水道銜接

施工後



污水管銜接至馬路上的人孔設施

透天厝接管-办理流程



① 里民說明會



② 現況調查



③ 界址釐清



④ 小型說明會



⑤ 1對1訪談

污水下水道土地使用者接管委託同意書

本人(.....) 同意 不同意 同意接管(地址如下表)
 如有社區內地下管線工程，且化糞池由本工程進行抽起，如蒙，在填寫前已得悉
 各遵守下列條件事項、權利、義務及有關說明。
 此致
 桃園市政府/南環建設股份有限公司
 所有權人：.....(簽名或蓋章)
 住址：.....
 電話：.....
 日期：中華民國.....年.....月.....日
 建築基本資料：
 用戶接管地址：.....區.....里.....路(街).....段.....弄.....號.....樓之.....
 污水接管： 前巷 側巷(淨寬.....公分) 後巷(淨寬.....公分)
 老舊水水接

⑥ 各戶簽立同意書

備註：各後巷系統施工期程約1~2個月，依後巷長度而定，每戶施工約3~5工作天。

透天厝接管-办理流程



⑦ 後巷
既有增建物退縮



⑧ 後巷開挖
污水設施埋設



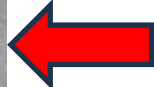
⑨ 化糞池
接管及填平



⑩ 銜接
用戶污水管線



⑪ 新建
雨水溝



⑫ 施工後後巷
鋪設混凝土地坪



用戶接管

備註：後巷施工期程約為1~2個月，依後巷長短而定。另
每戶接管期程約為3~5天。



透天厝接管-配合事項

配合項目

辦理說明

簽署施工同意書

建物所有權人

提供施工空間

高度：一層樓高
寬度：地界線兩側各75公分

自行移除空間障礙物

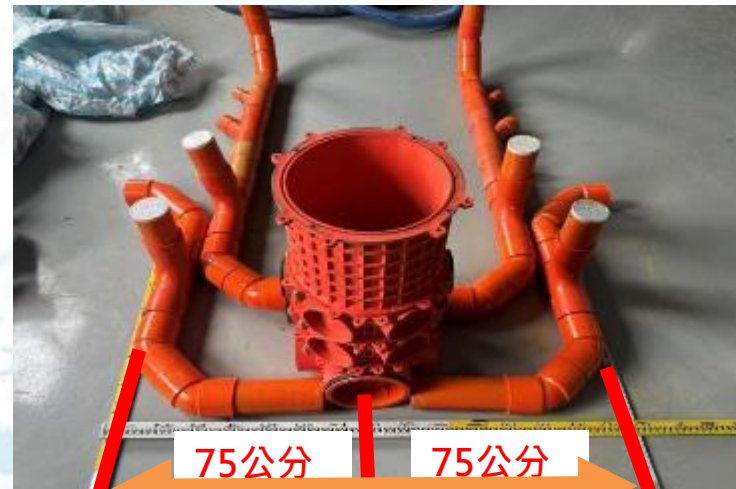
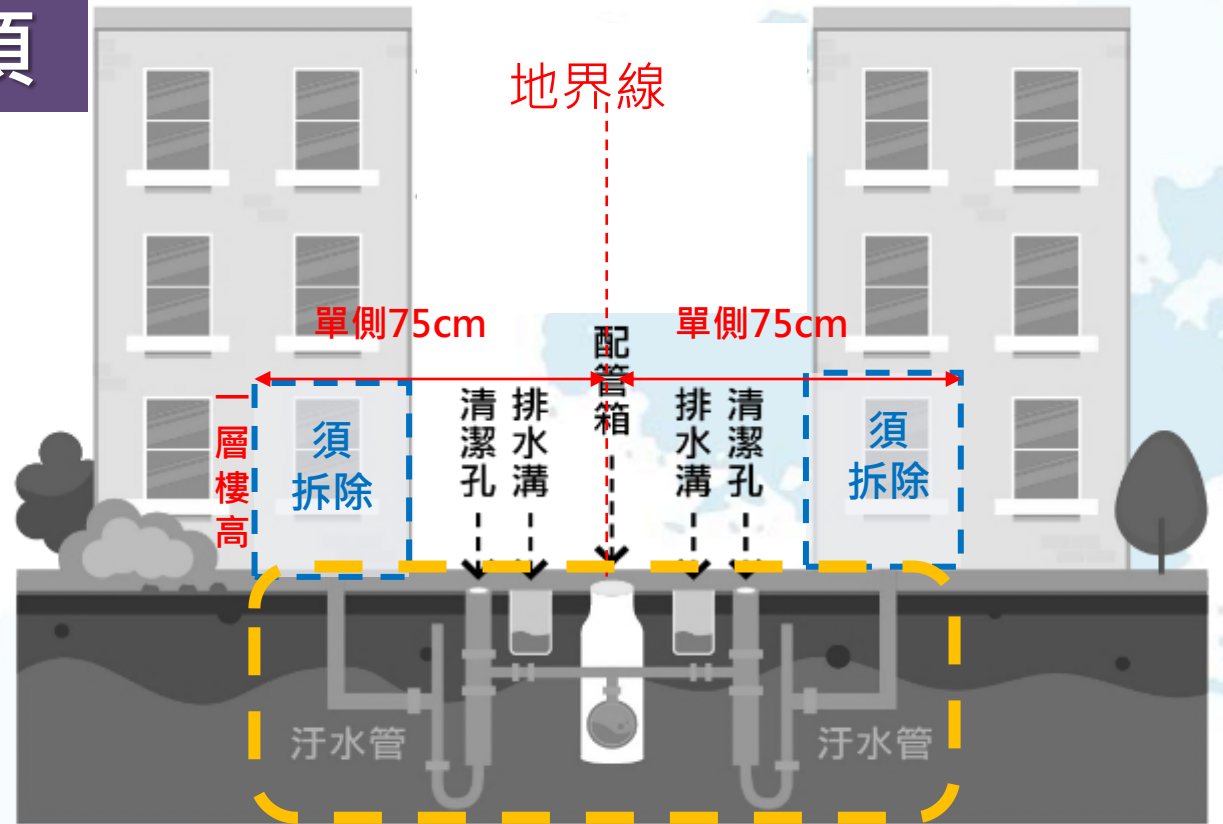
水塔、花圃、冷氣主機、增建物、民生管線等

雨污水管分流

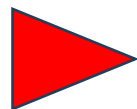
自行改管(有補助)

廢除化糞池

是



透天厝接管-後巷增建物案例說明



透天厝接管-接管前後現況比較



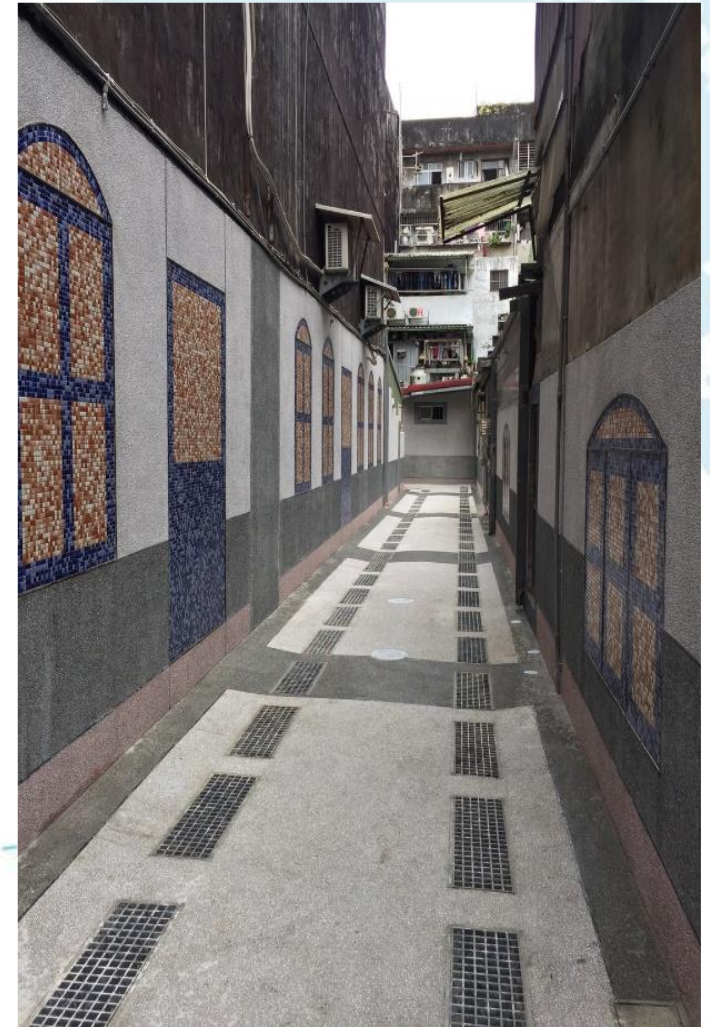
施工前



施工中



施工後



加碼免費
後巷改造



打造美好
想「巷」!



伍、三大好處



透天厝每戶可省 **13萬元**
公寓大樓每戶可省 **5萬元**

免費服務，好方便

- 宣導期間凡符合施工條件的用戶，水務局將提供免費接管服務。
- 宣導期結束後未配合接管用戶，依法須於下水道公告後六個月內自費接管，與下水道完成連接使用。
- 自費接管用戶需先找專業技師設計，再向主管機關提出申請，經核准後始得施作。

01

好
環境

居家生活，好環境

- 家庭污水直接排入密閉陰井中，不再產生惡臭、孳生蚊蠅蟑螂
- 增設排水溝改善排水，增加採光，後巷不再陰暗潮濕發霉
- 後巷窗戶不需再緊閉，空氣流通，住家生活更健康

好
方便

03

省
很大

02

三
免
一
補

三免兩補，省很大

- 化糞池填除，不需再花錢抽水肥，每車 **現省5千元**。
- 1免：免費用戶接管 **現省9萬元**。
- 2免：免費地界釐清 **現省4千元**。
- 3免：免費後巷改造 **現省1萬元**。
- 1補：補助大樓污水改管，**最高5千元**(僅公辦區域適用，其餘由BOT廠商直接施作)
- 2補：補助雨污水改管 **最高2萬元**。



宣導期內未接管，以後就得在公告後6個月內自己花錢僱工接管!!

依限完成用戶接管

- ◆ 下水道法施行細則第17條規定：下水道可使用之地區，其用戶應於依本法第19條第1項所定公告開始使用之日起六個月內與下水道完成連接使用。

自費完成用戶接管

- ◆ 下水道法第29條規定：主管機關對於未依規定期限，設置用戶排水設備並完成與下水道連接使用者，除依第三十二條規定處罰外，並得命下水道機構代為辦理，所需費用由下水道用戶負擔。

未依規定接管罰則

- ◆ 下水道法第32條規定：不依規定期限將下水排洩於下水道者，處新臺幣1萬元以上10萬元以下罰鍰予以罰處。





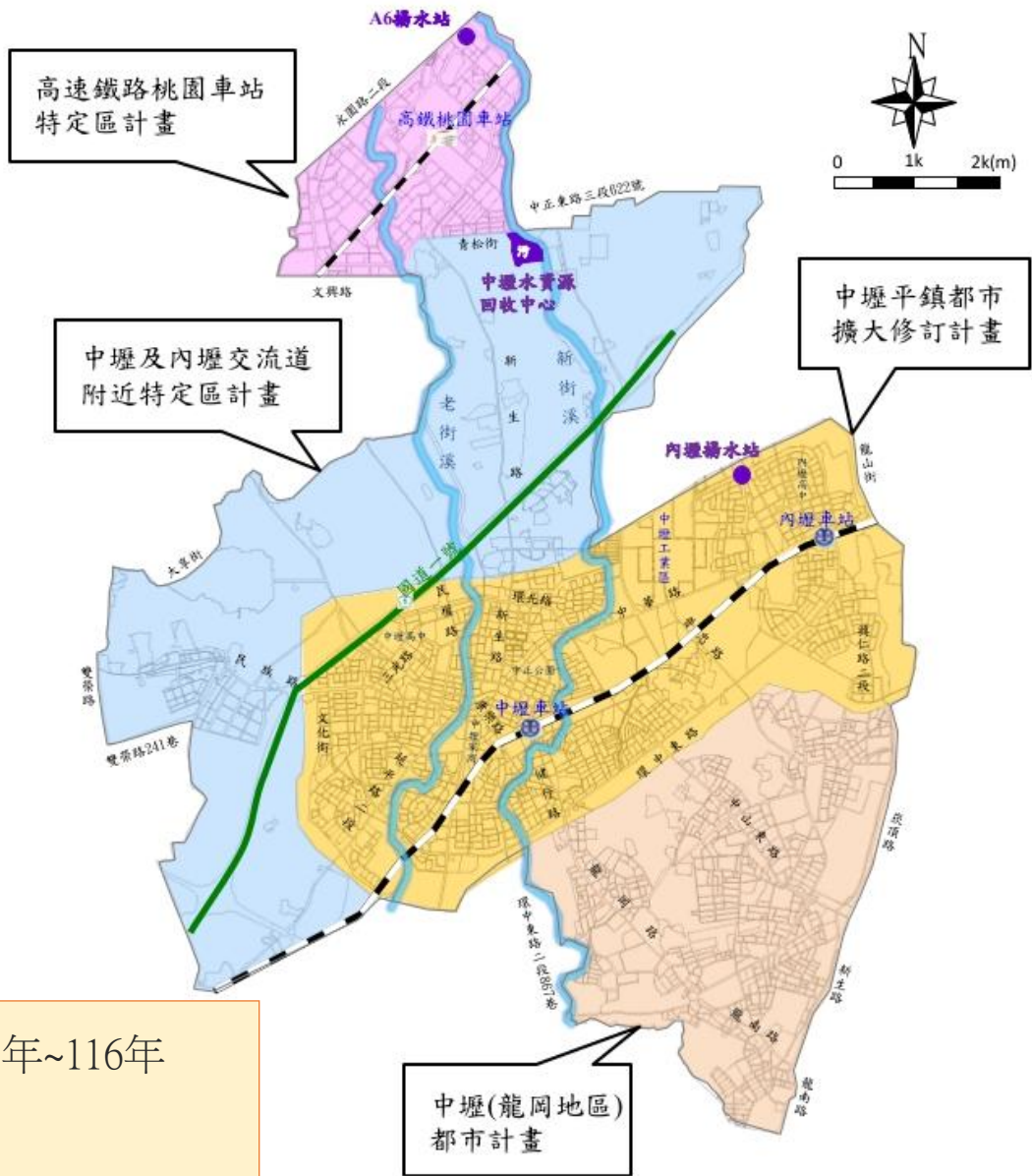
陸、施工說明

施工範圍及期程(中央里)



圖例
中央里範圍

- 中央里用戶接管工程預計115年~116年
- 道路段明挖 - 115年3月
- 社區大樓(用戶接管) - 115年4-5月
- 後巷段明挖(用戶接管) - 115年6月



施工人員工作證及專線電話

工作人員佩帶工作證:

- 現場調查人員
- 一般用戶或大樓用戶之訪談人員
- 現場施工或協調人員



工作證範例

專線電話:

- 桃園市政府水務局：03-3033688
- 泉鼎水務股份有限公司服務專線：03-4532458



柒、維護管理

用戶自行維護範圍

用戶污水管出建築物後，自清潔孔或陰井連接至公共污水管系統之人孔，係屬用戶應自行維護範圍。





- 定期將**清潔孔**打開，以簡易工具自行維護清疏，避免造成污水管阻塞。
- 如公共污水管線有阻塞情形，可電話通知泉鼎水務公司(03-4532458)或本府水務局(03-3033688)派人處理。

尖嘴鉗或一字起子將清除孔蓋打開



以掃把或木棍清除阻塞物



「截、濾、避、分」請你跟我這樣做

「截、濾、避、分」四字訣
維持居家污水管排水順暢
延長污水下水道使用壽命

攔截廚房油脂



截

避免丟入異物



避

水槽加裝濾網



濾

分辨可丟標示



分

無法於水中分解的異物將造成污水管阻塞



保險套



衛生棉



尿布



濕紙巾



面紙

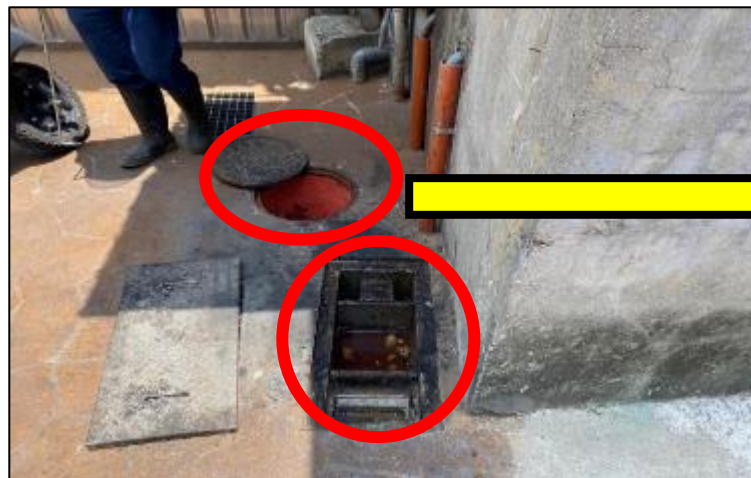
配合裝設「油脂截流器」



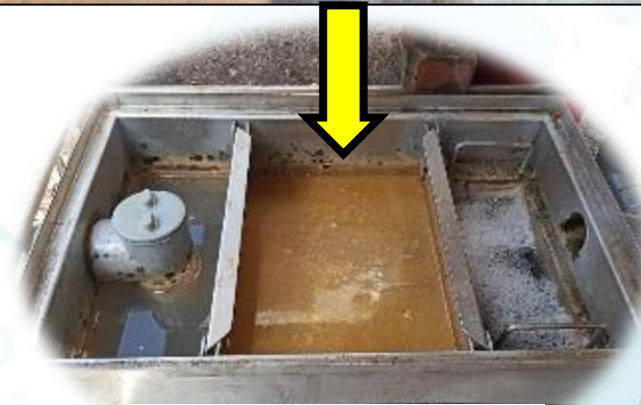
排放**高油脂**污水者(如餐廳),請配合裝設「**油脂截流器**」,濾除廚房排水的**油脂**,避免**油脂**產生**皂化**現象,造成**污水管壁結垢**、**堵塞不通**。



未裝設**油脂截流器**,
污水管受**油脂殘渣**阻塞



污水管內**乾淨無阻塞**



裝設**油脂截流器**



宣導資訊



大樓改管



打造美好
想「巷」!



後巷美化



塞管了怎辦!?
阿侖 通管大師



後巷用戶接管



(說明會簡報)

宣導網頁



(OOO股份有限公司
公司官網)



(桃園市政府水務局網頁)



桃園北區水資源回收中心



埔頂水資源回收中心



中壢水資源回收中心



文青水園水資源回收中心



大溪水資源回收中心



三民水資源回收中心



楊梅水資源回收中心



復興水資源回收中心



石門水資源回收中心



羅浮水資源回收中心



義盛水資源回收中心



龜山水資源回收中心